

9. Электрические явления

ВАРИАНТ 4

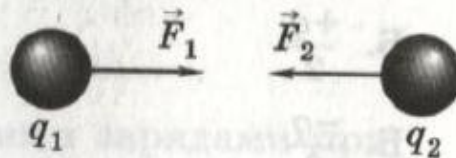
Выберите правильный ответ

1. Частицы с какими электрическими зарядами отталкиваются?

- А. с одноимёнными
- Б. с разноимёнными
- В. любые заряженные частицы притягиваются
- Г. любые заряженные частицы отталкиваются

2. На рисунке показаны силы взаимодействия двух электрических частиц. Заряд q_1 положительный. Каков знак заряда q_2 ?

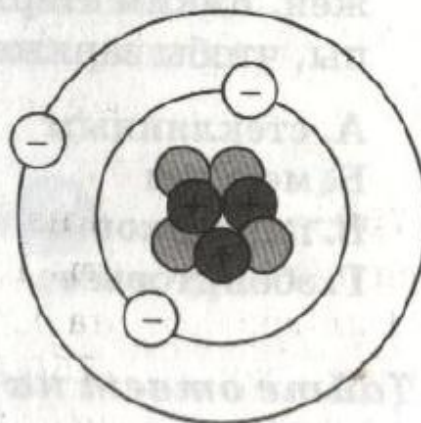
- А. положительный
- Б. отрицательный
- В. может быть и положительным, и отрицательным



- Г. вторая частица нейтральна

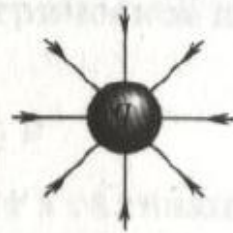
3. На рисунке представлена модель атома лития. Сколько электронов содержится в атоме лития?

- А. 0
- Б. 1
- В. 3
- Г. 6



4. На рисунке показаны линии напряжённости электрического поля, создаваемого заряженной частицей. Каков знак заряда частицы?

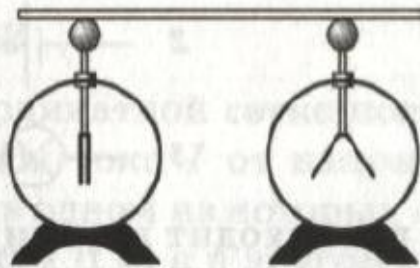
- А. положительный
Б. отрицательный
В. может быть и положительным, и отрицательным



5. Две капли масла, имеющие соответственно заряды $+2q$ и $-q$, слились. Каков заряд образовавшейся капли?

- А. $+q$
Б. $+\frac{q}{2}$
В. $+3q$
Г. капля нейтральна

6. Имеются два электроскопа, один из которых был заряжен. Электроскопы соединили стержнем, как показано на рисунке. Из какого материала изготовлен стержень?



- А. стекло Б. медь В. железо Г. сталь

Дайте ответ на вопрос

7. Может ли одно и то же тело, например стеклянная палочка, при трении электризоваться то положительно, то отрицательно?

Объясните явление

8. Если гильзу из фольги, подвешенную на нити, поднести к одному из заряженных шариков электрофорной машины, то гильза будет совершать колебательные движения. Объясните явление.